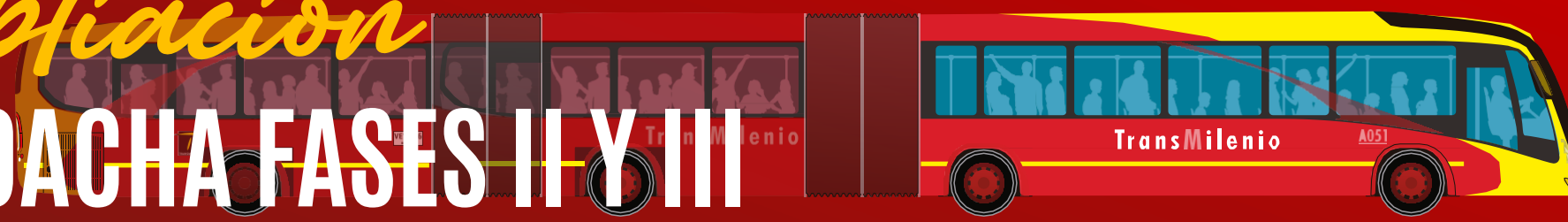


Proyecto ampliación TRANSMILENIO A SOACHA FASES II Y III



400 mil Pasajeros por día

Corredor
26,89%

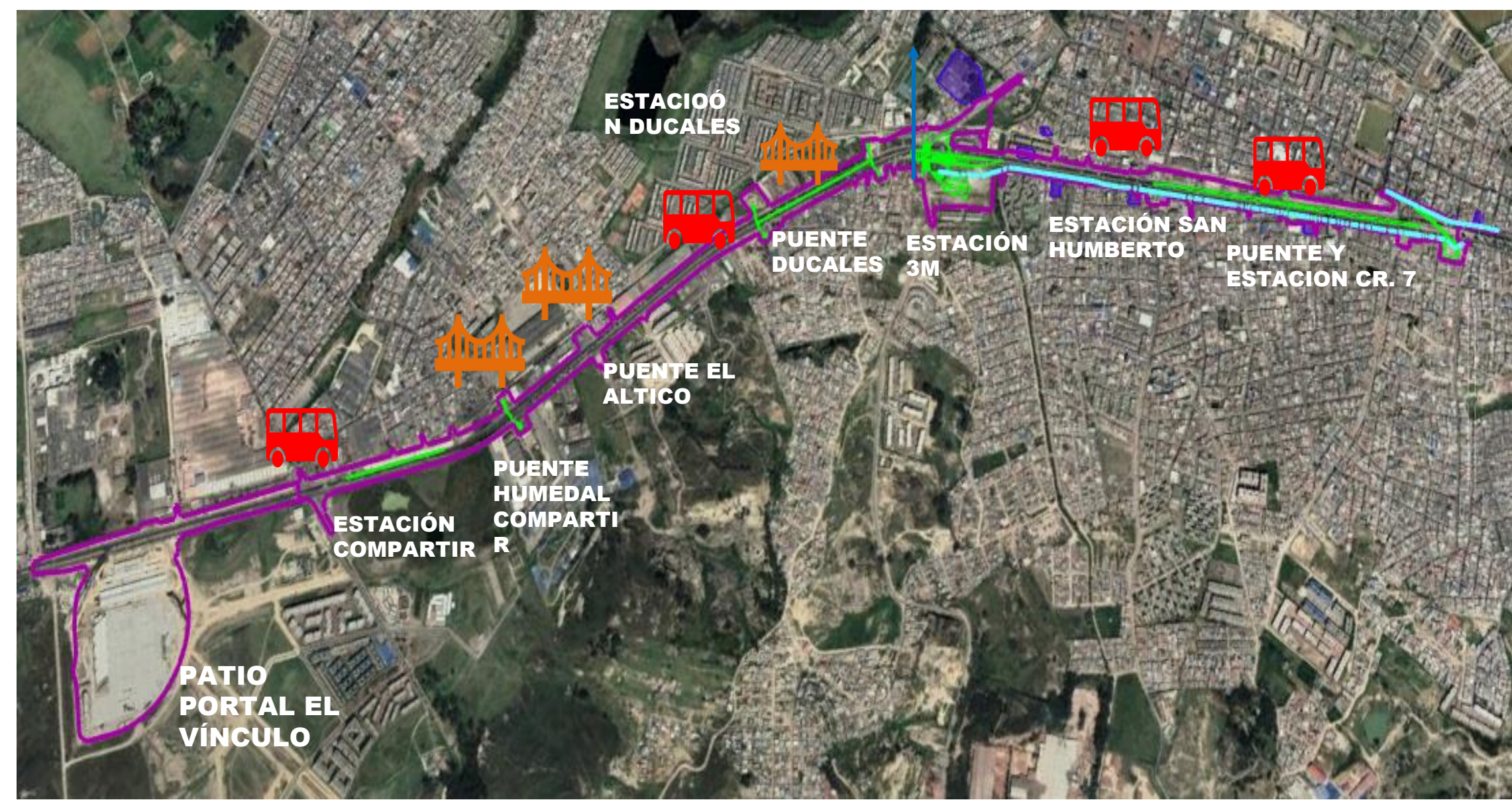
Patio Portal
99%

FASE II: Extensión
1.3 km

- Construcción**
- Puente vehicular Calle 22.
 - Dos estaciones sencillas.
 - Una estación intermedia.
 - 2 puentes peatonales son responsabilidad de la ANI.

FASE III: Extensión
2.6 km

- Construcción**
- Patio Portal El Vínculo.
 - 7 puentes peatonales, de los cuales 1 son responsabilidad de la ANI.
 - Dos estaciones sencillas.



Gobernación de
Cundinamarca